



TAŚMA LED W SYSTEMOWEJ LINIOWEJ OPRAWIE LED - PASMA ELEWACYJNE **B**

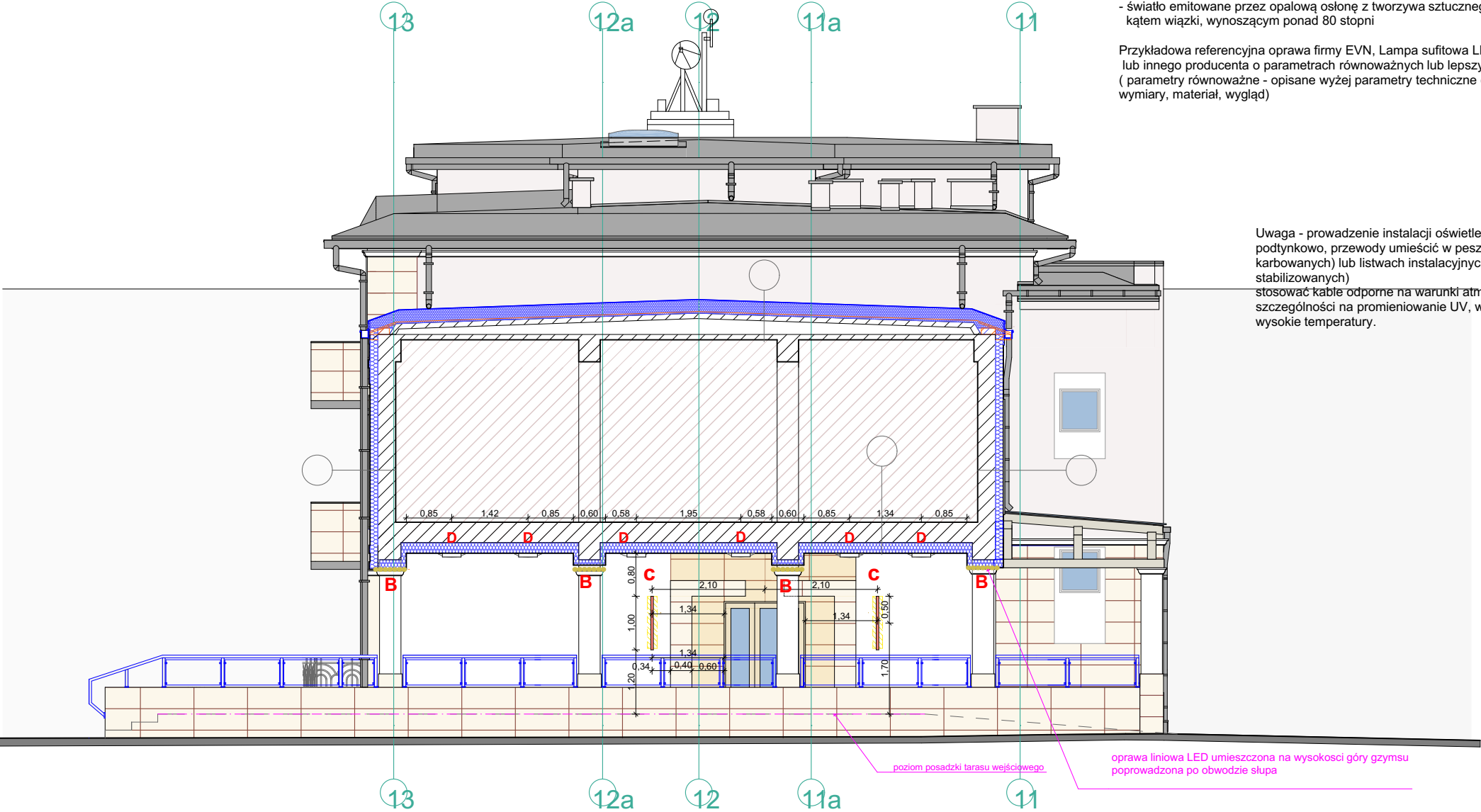
- System liniowych opraw LED z hermetycznymi łącznikami Easy-Quick - oświetlenie liniowe taśmą LED przeznaczoną do oświetlenia elewacyjnego
- dyfuzor gwarantujący jednolitą linię światła
 - profil wykonany z anodowanego stopu aluminium lotniczego , gwarantujący odprowadzenie ciepła i właściwe działanie
 - kolor obudowy biały, przesłona transparentna
 - diody LED selekcjonowane w 3 krokach MacAdama.
 - wysoki współczynnik oddawania barw CRI Ra80 +.
 - możliwość łączenia w długie linie
 - hermetyczne złączki
 - zasilanie bezpiecznym napięciem 24V DC.
 - odporność na uszkodzenia i promienie UV, wodoodporność
 - wymiary : 460x22,2x15,7mm
 - temperatura otocznia : -25°C do +40°C
 - stopień ochrony IP - IP67
 - tempertaura barwowa 3000k
 - moc świetlna 498 lm

Przykładowa referencyjna systemowa liniowa oprawa LED - Neonica Inspire LED Line 500 firmy Neonica Polska Sp. z o.o. lub innego producenta o parametrach równoważnych lub lepszych (parametry równoważne - opisane wyżej parametry techniczne)

OPRAWA ELEWACYJNA SUFITOWA **D**

- Oprawa plafonowa, okrągła - lampa sufitowa LED do stosowania na zewnątrz
- materiał - tworzywo sztuczne
 - kolor biały
 - źródło światła zintegrowane - oświetlenie LED 30W łącznie
 - wymiary : wysokość 6,5cm, średnica 35,0cm,
 - stopień ochrony IP - IP54 - zabezpieczony przed pyłem i wodą rozpryskową ze wszystkich stron
 - barwa światła : regulowana , od 3000 K ciepły biały do 5700 K światło dzienne / 3-stopniowy
 - strumień świetlny: 3200 lm
 - klasa ochronności - II
 - napięcie robocze - 230V
 - odporność na uderzenia : IK08
 - przełącznik z tyłu oprawy- ustawienie pożądanej temperatury barwowej w zakresie barw światła od ciepłej bieli, poprzez uniwersalną biel, aż do światła dziennego
 - zintegrowany przełącznik dipowy do ustawiania mocy według potrzeb: 15 W/18 W/25 W/30 W
 - światło emitowane przez opalową osłonę z tworzywa sztucznego, bez odbłasków i z kątem wiązki, wynoszącym ponad 80 stopni

Przykładowa referencyjna oprawa firmy EVN, Lampa sufitowa LED Decko lub innego producenta o parametrach równoważnych lub lepszych (parametry równoważne - opisane wyżej parametry techniczne oraz kolor, stylistyka, wymiary, materiał, wygląd)



Uwaga - prowadzenie instalacji oświetlenia zewnętrznego podtynkowo, przewody umieścić w peszlach (rurach karbowanych) lub listwach instalacyjnych (najlepiej UV-stabilizowanych)
stosować kable odporne na warunki atmosferyczne, w szczególności na promieniowanie UV, wilgoć oraz niskie i wysokie temperatury.



OPRAWY OŚWIETLENIOWE ZEWNĘTRZNE - OŚWIETLENIE ELEWACYJNE OZDOBNE

OPRAWA ELEWACYJNA **C**

Kinkiet LED "słupkowy" ze zintegrowanym źródłem światła w kolorze ceglastym, o wysokości 100 cm, IP54, z pośrednią emisją światła

- obudowa aluminium lakierowane i tworzywo sztuczne PC
- kolor ceglasty
- wymiary : wysokość 100,0cm, głębokość 4,8cm, szerokość 5,2cm, uchwyt ścienny
- źródło światła - LED 18W w zestawie, światło z emisją pośrednią
- stopień ochrony IP - IP54
- barwa światła 3000k - ciepły biały
- strumieinn świetlny 1200 lm
- klasa ochronności - 1
- napięcie robocze - 230V

Przykładowa referencyjna oprawa firmy Nowodvorski Lighting kinkiet LED Demi M lub innego producenta o parametrach równoważnych lub lepszych (parametry równoważne - opisane wyżej parametry techniczne oraz kolor, stylistyka, wymiary, materiał, wygląd)

OBIEKT	BUDYNEK A - BUDYNEK SANATORYJNY	TYTUŁ PROJEKTU:	
LOKALIZACJA	ul. Kulczyńskiego 7, dz nr 1316/1, obręb Iwonicz-Zdrój	Przebudowa i termomodernizacja budynku w ramach zadania pn. " Termomodernizacja Ośrodka ŚWIERKOWY ZDRÓJ MEDICAL SPA Budynek A"	
INWESTOR	ŚWIERKOWY ZDRÓJ MEDICAL SPA Sp. z o.o.		
BRANŻA	ARCHITEKTURA		
STADIUM	PROJEKT WYKONAWCZY		
NAZWA RYS	ELEW. PÓLNOČNA - OŚWIETELNIE ELEWACJI 2	data	podpis
projektant : mgr inż.arch. Magdalena Krężałek-Łojek nr upraw. Rz/ A-12/11		15.09.2025r	
SKALA 1:100	wszelkie prawa autorskie zastrzeżone	NR RYS	10AWb